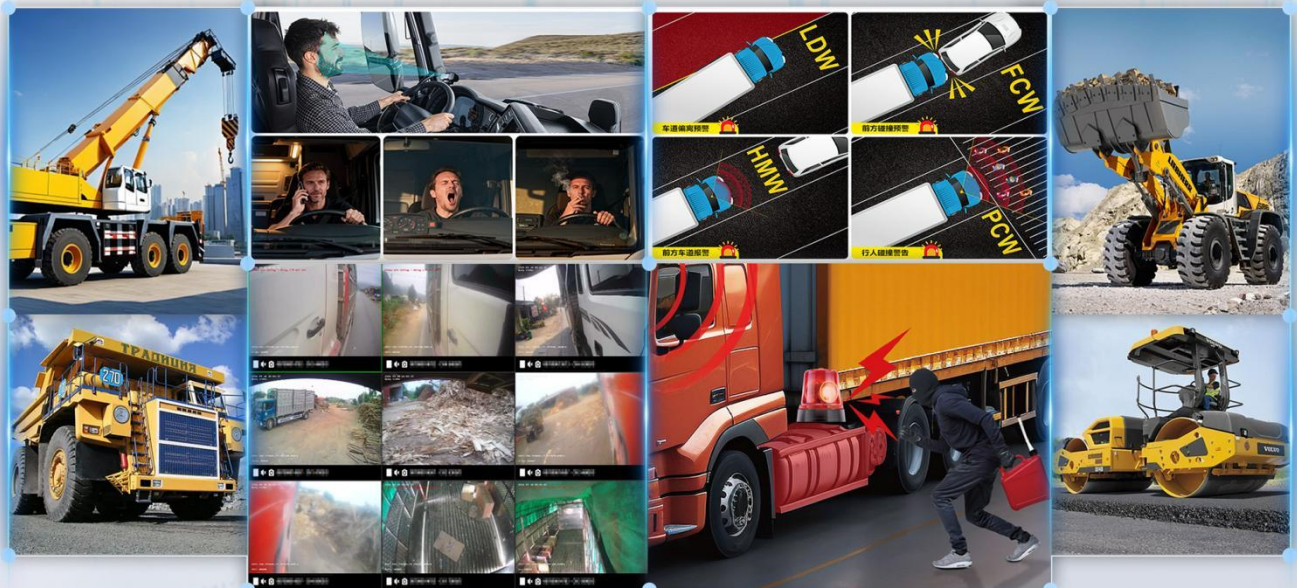


# 10.36寸4G5路AI 远程监控一体机



## 产品说明书

支持协议：JT808、JT1078

### 主要优势

- ◆默认 4G 全网通 7 模，北斗 GPS，单 TF 卡存储。
- ◆支持 2K/4K 高清实时存储
- ◆可接，200 万，130 万，100 万，同轴 4 路 AHD 高清摄像头
- ◆9V-36V 宽电压输入，低电自动关机，带熄屏保护功能
- ◆TF 卡存储（单卡每张最大支持 256G TF 卡）
- ◆AHD 高清、视频水平、垂直镜像调节
- ◆一体机，安装简单方便
- ◆每台设备可以自行设置开机 LOGO
- ◆AI 算法可选支持 ADAS/DMS/BSD
- ◆RS232/RS485（可拓展）
- ◆支持可选分割：单路屏显、2 路屏显、3 路屏显、4 路屏显，5 路屏显

### 产品特点

- ◆ BSD 盲区监测，盲区行人监测报警（选配）
- ◆ H. 264 视频编码，5 路 AHD 两百万高清视频/模拟标清输入。
- ◆ 专业车载电源设计，9~36V 直流宽电压输入；反接保护电路，适用于各种车辆；
- ◆ TF 卡记录数据（支持大容量 TF 卡，可达单卡 256G），可抵抗车上震动灰尘等导致的数据损坏，让产品能适应多数产品不能适应的恶劣路况；
- ◆ 熄火延时录像功能（时间可设置最长达 48 小时）；
- ◆ 支持 GPS/BD，4G/5G 模块扩展（可选）；
- ◆可通过 TF 卡进行软件升级；远程运维升级
- ◆支持 UPS 技术，异常断电情况下机器自身可工作 8~10 秒，确保数据不被损坏，以及事件过程的完整性
- ◆实时视频，实时定位，轨迹回放，视频回放，实时速度，
- ◆手机监控，电脑监控，车队管理，24 小时监控，停车监控，
- ◆宽电压，IPS 显示屏，高清影像，语音声控，倒车全屏。
- ◆ 显示记录车辆行驶状态、车牌、线路、等车辆信息，方便管理；
- ◆ 远程支持音视频监控，超速报警，越界以及线路偏离报警；

## 产品规格

项目 Q1106		参数
系统参数	操作系统	Linux
	系统语言	中文、英文，其他（可定制）
	视频编码	H. 265/H264视频编码
	OSD	字符叠加功能，支持GPS定位信息、时间日期、车辆ID 等信息图像叠加
录像与存储	存储	最大支持1*512G大容量TF卡
	升级方式	支持TF卡本地升级 远程运维升级
	录像模式	开机录像
	文件系统	exFAT文件系统
通信与定位	录像回放	支持远程回放和本地回放
	远程监控	支持4G/5G远程视频监控
	网络协议	支持JT/T 808 2013/2019
	定位功能	GPS/北斗定位
CPU 与算法	设备管理	支持远程运维配置参数
	主控芯片	海思芯片
	AI算力	内置NPU，约2TOPS
报警功能	AI算法	支持ADAS/DMS/BSD
	报警功能	超速报警、IO报警
	IO 接口	4 路报警输入, 2 路报警输出
视频功能	视频输入	5 路 AHD 视频输入
	视频输出	1 路 RGB/MIPI 视频输出
	视频制式	PAL / NTSC
	视频分辨率	支持 1080P 高清显示
音频参数	视频预览	支持多通道实时预览
	音频输入	1 路
接口参数	音频输出	1 路
	USB 接口	1 个 USB2.0
	SIM 卡接口	1 个
	天线接口	4G 天线、GPS 天线
电源及功耗	串口	RS232/RS485（可拓展）
	电源管理	自适应宽幅电源输入，具备短路、反接等保护功能。
	输入电压	DC:+9V--+36V
	输出电压	+12V@1.5A
工作环境	功耗	正常工作状态<20W， 待机状态下<7W
	工作温度	-20℃--+70℃
尺寸	工作湿度	20%-80%
	尺寸	整机尺寸 10.36 英寸，（265.99mm(L)*32.4mm(W)*130mm（H） 不含支架

支持交通部部标协议 JT808、JT1078 协议版本

可以同时 2 个 IP 部标平台上线

自有开发远程运维工具运维。

视频监控平台：

监控设备使用 CMSV6 、 31 等平台软件。

4G 实时监控平台下载网址：

1、<http://43.248.128.203:8080/>

2、<http://43.248.188.146:9999>

1.平台登录界面：

支持实时视频，位置定位轨迹查询，图像抓拍，报警联动，远程回放

支持网页管理界面，电脑客户端查看管理和手机实时查看等。

支持多国语言，且 API 免费开放数据转发。



车辆使用效果图





## 31 平台登录系统:

### 31 平台

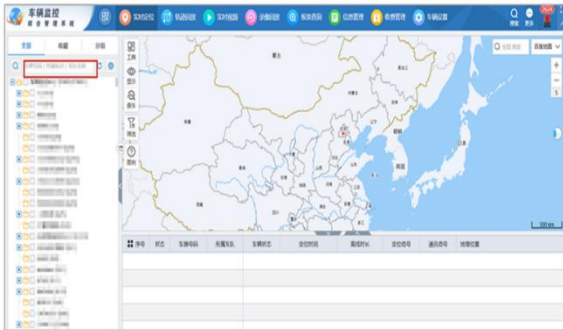
- 1.支持实时视频, 定位轨迹查询, 图像抓拍, 报警联动, 远程回放。
- 2.支持网页管理界面, 电脑客户端查看管理和手机实时查看等。
- 3.支持多国语言, 且API免费开放数据转发。

#### 网页浏览器

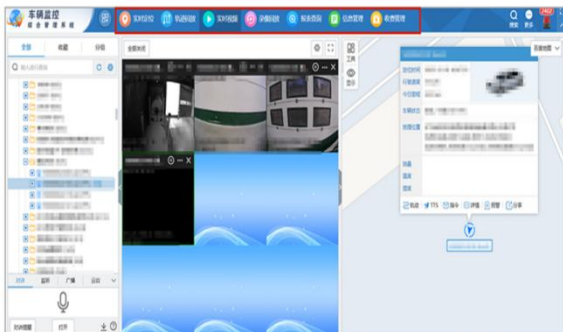
- 1.在顶部可切换语言。在信息框中输入账号和密码, 下方拖动进度条进入系统。



- 2.进入主页后, 您可搜索车辆并查看车辆相关信息。



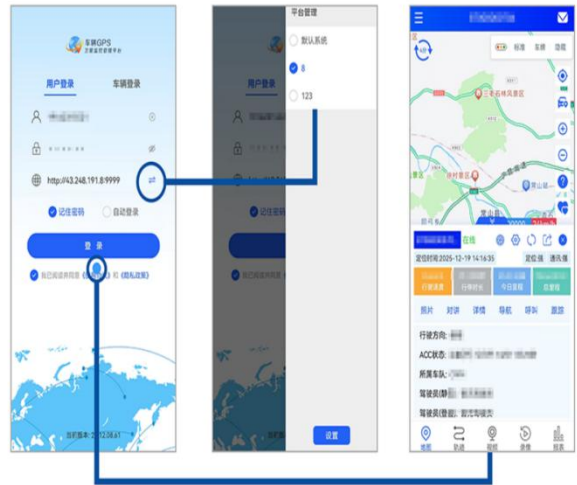
- 3.点击车辆即可查看实时画面、位置、行驶轨迹、视频回放及油耗数据。



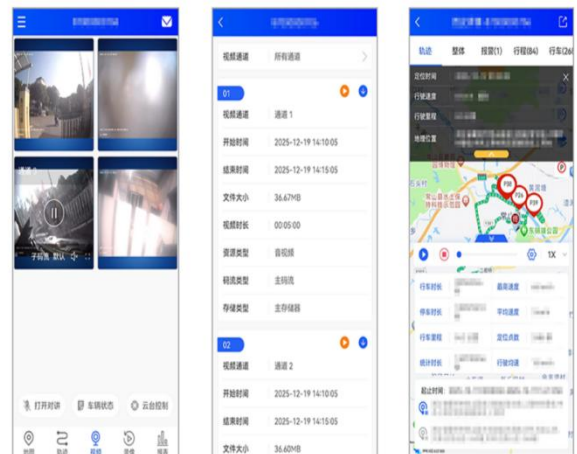
### 31 平台

#### APP服务界面

- 1.APP涵盖两个不同的平台, 点击下方按钮可进行切换, 输入账号密码, 点击登录快速进入系统。



- 2.APP可直观查看车辆实时录像、录像回放, 以及轨迹查询等功能。





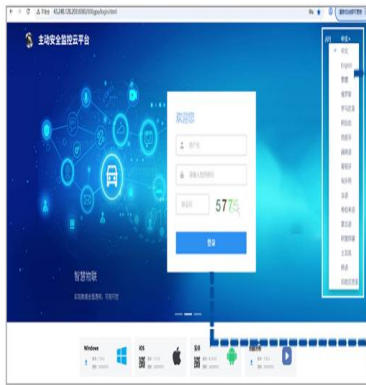
# 通天星平台登录系统:

## 通天星 平台登录界面

支持实时视频, 位置定位轨迹查询, 图像抓拍, 报警联动, 远程回放  
支持网页管理界面, 电脑客户端查看管理和手机实时查看等。  
支持多国语言, 且API免费开放数据转发。

### Web浏览器

#### 1. 网页浏览器登录页面



可切换语言

web浏览器登陆

#### 2. 网络浏览器显示的主要功能

实时查看

轨迹查询

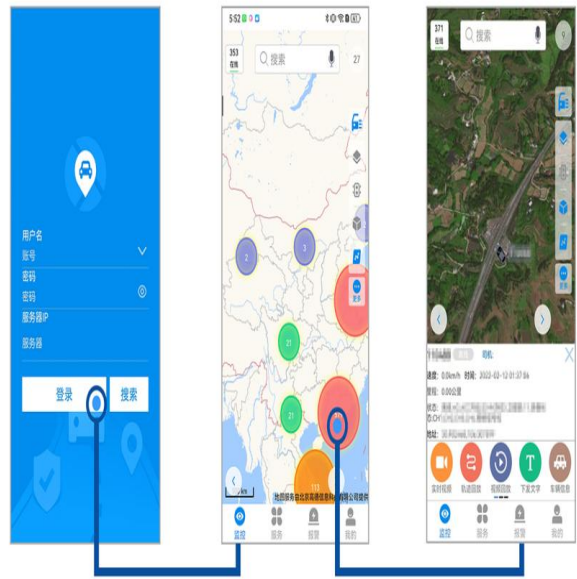
远程回放



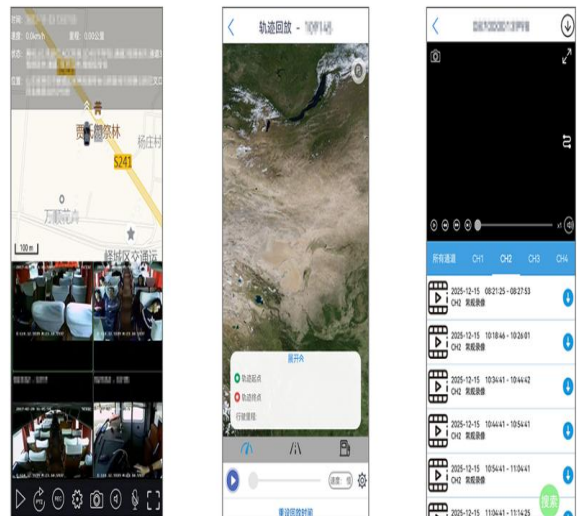
## 通天星 平台登录界面


### APP登陆界面

#### 1. 应用基础页面 (简洁易用)




#### 2. 通过应用查看实时产品使用情况



 产品尺寸:



 接线示意图:

