

4G 4路硬盘机



4G

产品说明书

远程 4 路 1080P 车载硬盘录像机

AI 算法可选:ADAS+DMS+BSD 盲区 4 路(可选配)

4G+北斗 GPS+AHD 硬盘高清录像

可刷以下协议: JT808、JT1078

主要优势

- ◆默认 4G 全网通，北斗 GPS，硬盘+SD 卡双存储。
- ◆可接，200 万，100 万，同轴 4 路高清，模拟高清摄像头
- ◆带 USB、高清 VGA+CVBS 视频输出接口
- ◆9V~36V 宽电压输入，低电自动关机
- ◆AHD 高清、视频水平、垂直镜像调节
- ◆支持可选分割：单路屏显、2 路屏显、3 路屏显 4 路屏显

产品特点

- ◆ H.264/H.265 视频编码，多码流记录。4 路 AHD 百万高清视频/模拟标清输入
- 4 路音频输入，提供百万高清的录像效果；
- ◆ 专业车载电源设计，9~36V 直流宽电压输入；

◆硬盘+SD 卡记录数据（支持大容量 SD 卡，可达单卡 512G，支持最大容量硬盘，可达 4T），可抵抗车上震动灰尘等导致的数据损坏，让产品能适应多数产品不能适应的恶劣路况；

◆ 熄火延时录像功能（时间可设置最长达 48 小时）；

◆ 自动录像、报警录像等多种录像方式，满足不同需要；

◆ 支持 GPS/BD，4G/5G 模块扩展（可选）；

◆6 路报警输入（开关门，灯光，转向，刹车，倒车等多种类型可配置），可联动多种响应； 2 路报警输出。

◆ 高可靠的航空头输入输出接口，安装拔插

◆ 支持手机电脑远程实时视频、录像回放、实时定位、轨迹回放。可添加远程对讲功能；

◆手机监控，电脑监控，车队管理，24 小时监控，停车监控，

◆ 显示记录车辆行驶状态、车牌、线路等车辆信息，方便管理；

◆ 远程支持超速报警，越界以及线路偏离报警

项目 型号：HA8304		参数
操作系统		嵌入式Linux
系统语言		中文、英文、其他（可定制）
视频编码		H.264/H.265
视频及录像系统	视频输入	4路1080P高清AHD视频/标清模拟输入，航空头接口，1.0V _{p-p} ，75Ω
	视频输出	支持CVBS和VGA视频输出
	预览功能	单路、2画面，3画面，4画面支持手动/事件触发全屏显示功能
	录像分辨率	支持1080P、720P、D1、CIF可选
	录像质量	1到7级录像可配，最优1级，最低7级
	录像方式	默认自动录像，支持点火录像、手动录像、报警录像等
音频	音频输入	4路，航空头接口
	音频输出	1路，航空头接口，输出电平：1V - 2V
	音频编码压缩格式	G711A
报警输入		6路电平报警输入
报警输出		2路电平信号输出
通讯接口		1路RS485
定位		支持内置GPS/BD模块，可对车辆行驶路线进行回放分析
录像储存	存储	最大支持4T硬盘+512G SD卡
	升级方式	支持SD卡本地升级、OTA远程自动升级
	文件格式	支持H.264/H265通用录像格式
	文件系统	FAT32 专属文件系统
录像回放	视频搜索	可通过录像时间、录像方式等方式搜索录像视频文件
	回放	最大支持4路同步回放，暂停、快进 支持2, 4, 8, 16倍速度快进
安全管理		用户密码、管理员密码两级管理，支持屏幕锁定
扩充功能	串口扩充	可支持广告屏、油量传感器等外接设备
电源及功耗	电源管理	自适应宽幅电源输入，具备反接等保护功能；支持定时开关机、延时关机功能。
	输入电压	DC:+9V - +36V
	输出电压	+12V@1.5A, +5V@1.5A
	功耗	裸机功率<7W，满负载功率<26W
工作环境	温度	-20℃ - +70℃
	湿度	20% - 80%

支持交通部部标协议 JT808、JT1078 协议版本

可以同时 3 个 IP 部标平台上线

自有开发远程运维工具运维。

视频监控平台：

监控设备使用 CMSV6 、 31 等平台软件。

4G 实时监控平台下载网址：

1、 <http://43.248.128.203:8080/>

2、 <http://43.248.188.146:9999>

1.平台登录界面：

支持实时视频，位置定位轨迹查询，图像抓拍，报警联动，远程回放

支持网页管理界面，电脑客户端查看管理和手机实时查看等。

支持多国语言，且 API 免费开放数据转发。



车辆使用效果图





31 平台登录系统:

31 平台

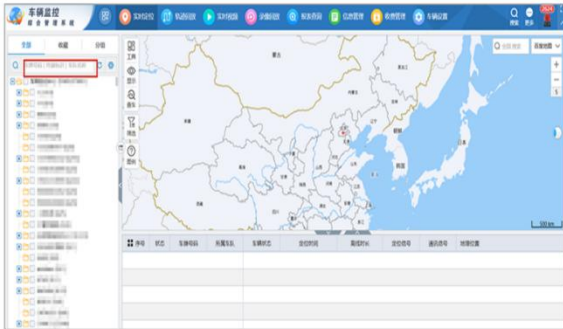
- 1.支持实时视频, 定位轨迹查询, 图像抓拍, 报警联动, 远程回放。
- 2.支持网页管理界面, 电脑客户端查看管理和手机实时查看等。
- 3.支持多国语言, 且API免费开放数据转发。

网页浏览器

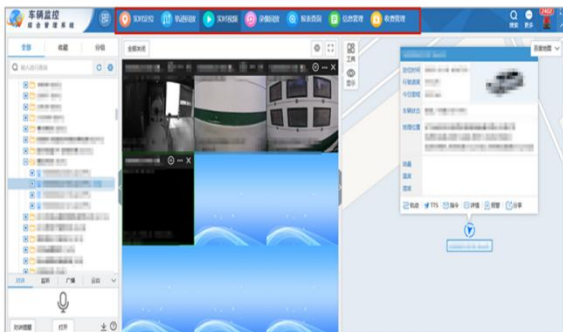
- 1.在顶部可切换语言。在信息框中输入账号和密码, 下方拖动进度条进入系统。



- 2.进入主页后, 您可搜索车辆并查看车辆相关信息。



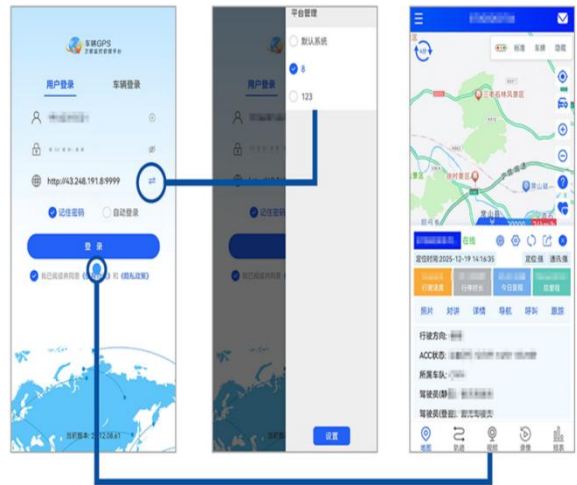
- 3.点击车辆即可查看实时画面、位置、行驶轨迹、视频回放及油耗数据。



31 平台

APP服务界面

- 1.APP涵盖两个不同的平台, 点击下方按钮可进行切换, 输入账号密码, 点击登录快速进入系统。



- 2.APP可直观查看车辆实时录像、录像回放, 以及轨迹查询等功能。





通天星平台登录系统:

通天星

平台登录界面

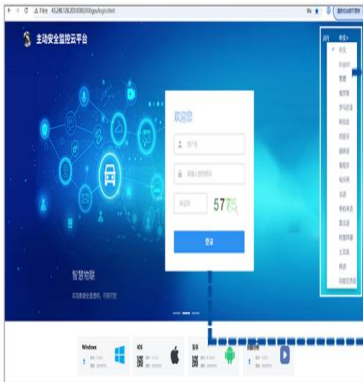
支持实时视频, 位置定位轨迹查询, 图像抓拍, 报警联动, 远程回放

支持网页管理界面, 电脑客户端查看管理和手机实时查看等。

支持多国语言, 且API免费开放数据转发。

Web浏览器

1. 网页浏览器登录页面



可切换语言

web浏览器登陆

2. 网络浏览器显示的主要功能

实时查看

轨迹查询

远程回放

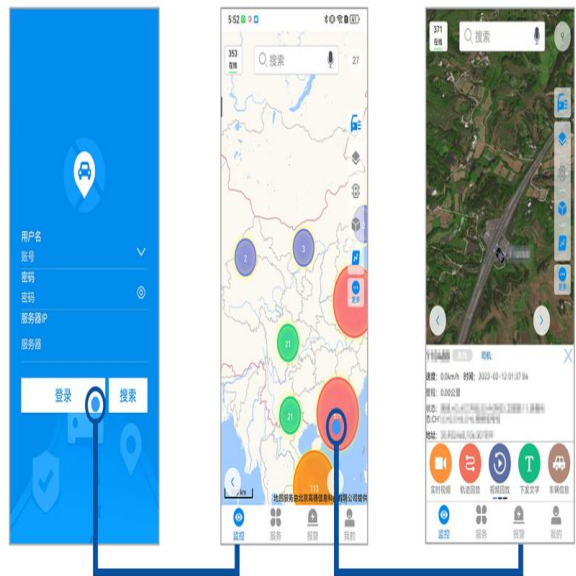


通天星

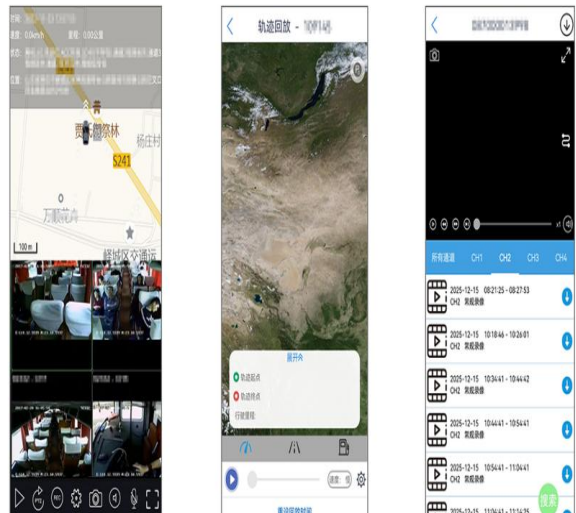
平台登录界面

APP登陆界面

1. 应用基础页面 (简洁易用)



2. 通过应用查看实时产品使用情况





产品尺寸:



接线示意图:

